

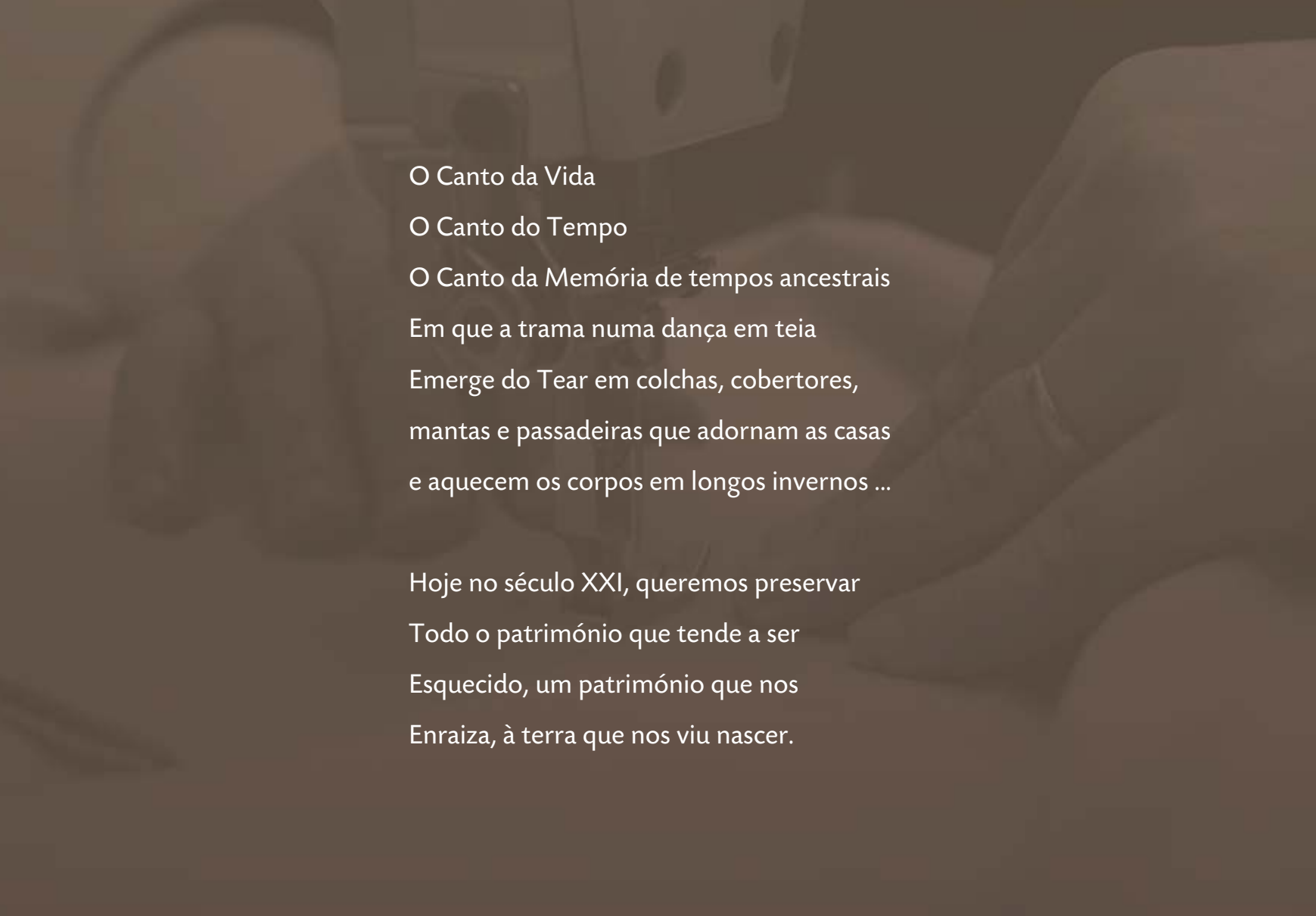
A sepia-toned photograph showing a close-up of a person's hands operating a sewing machine. The hands are positioned on either side of the machine's needle and foot, guiding a piece of light-colored fabric. The machine is a vintage-style industrial sewing machine. The background is softly blurred, focusing attention on the sewing process.

UNIFORMES E FARDAS

O Canto do Tear

Associação Cultural e Recreativa de Santa Cruz do Douro

BAIÃO - PORTUGAL

A background image showing a person's hands operating a sewing machine, with the needle and foot visible stitching a piece of fabric. The image is dimmed and serves as a backdrop for the text.

O Canto da Vida

O Canto do Tempo

O Canto da Memória de tempos ancestrais

Em que a trama numa dança em teia

Emerge do Tear em colchas, cobertores,
mantas e passadeiras que adornam as casas
e aquecem os corpos em longos invernos ...

Hoje no século XXI, queremos preservar

Todo o património que tende a ser

Esquecido, um património que nos

Enraiza, à terra que nos viu nascer.



O Canto do Tear

A empresa de inserção **“O Canto do Tear”** enquadra-se numa perspectiva de inclusão social e integra-se na tutela da Associação Cultural e Recreativa de Santa Cruz do Douro, instituição privada sem fins lucrativos, que exerce a sua actividade no Concelho de Baião.

“O Canto do Tear” visa preservar e continuar as artes e ofícios que eram tradicionais na região, onde a costura, aliada aos bordados, passando por artigos decorativos, de natureza doméstica ou de uso pessoal, constituíam a ocupação de uma boa parte da comunidade local, contribuindo para o rendimento económico das famílias mais dependentes.

A empresa desenvolve trabalhos que tenham a ver com artes e ofícios tradicionais – rendas, bordados, trabalhos em tear manual (tapetes, carpetes, colchas, etc.), artigos decorativos (lençóis, jogos de banho), artigos alusivos à comemoração de datas (aniversários, casamentos, eventos), assim como trabalhos relacionados com a costura – arranjos e confecção, designadamente de uniformes e fardas.

Neste catálogo apresentamos alguns modelos de uniformes e fardas integralmente criados e desenvolvidos n’O Canto do Tear, que podem ser produzidos mediante encomenda.



M E N I N A

M E N I N O



C O Z I N H A

A D M I N I S T R A T I V A



EDUCADORA



PROFESSORA



FINALISTAS



COORDENADORA



AUXILIAR

ENFERMEIRA MÉDICO...

O Canto do Tear UNIFORMES E FARDAS »



BATA MENINA

Ref. 2410

Composição: 67% polyester | 33% algodão

Cores disponíveis: Tecido - cambraila
(azul e verde, vermelho, laranja e rosa)

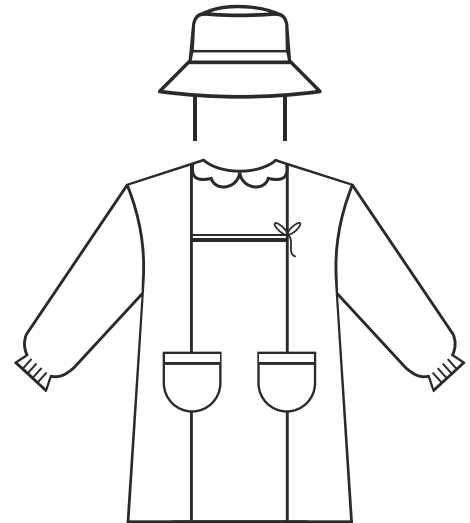
Tamanhos: 3 anos | 4 anos | 6 anos

CHAPÉU

Ref. 2941

Composição: 65% polyester | 35% algodão

Cores disponíveis: Tecido - sarja
(azul claro, azul marinho)





BATA MENINA

Ref. 2309

Composição: 65% polyester | 35% algodão

Cores disponíveis: Tecido - sarja (azul e verde)

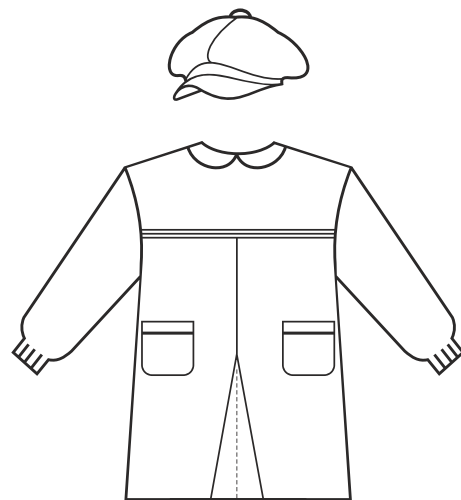
Tamanhos: 3 anos | 4 anos | 6 anos

BOINA

Ref. 2408

Composição: 65% polyester | 35% algodão

Cores disponíveis: Tecido - sarja
(azul, verde e bordeaux)





BATA MENINO

Ref. 9103

Composição: 67% polyester | 33% algodão

Cores disponíveis: Tecido - cambráia às riscas
(azul, verde, vermelho)

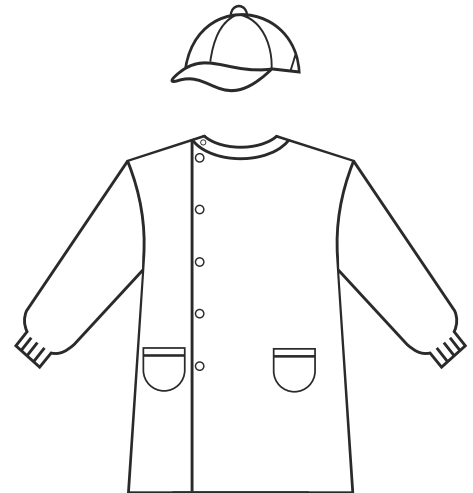
Tamanhos: 3 anos | 4 anos | 6 anos

BONÉ

Ref. 2401

Composição: 65% polyester | 35% algodão

Cores disponíveis: Tecido - sarja
(azul claro, azul marinho, verde)





BATA MENINO

Ref. 3291

Composição: 65% polyester | 35% algodão

Cores disponíveis: Tecido - sarja lisa
(azul claro com acabamentos em azul escuro
e azul escuro com acabamentos em azul claro)

Tamanhos: 3 anos | 4 anos | 6 anos





BATA EDUCADORA

Ref. 2104

Composição: 67% polyester | 33% algodão

Cores disponíveis: Tecido - cambrá à riscas
(azul, verde, vermelho, rosa)

Tamanhos: S | M | L | XL | XXL





BATA PROFESSORA

Ref. 7104

Composição: 65% polyester | 35% algodão

Cores disponíveis: Tecido - sarja
(azul, branco, bordeaux)

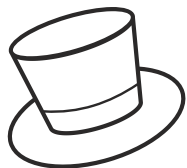
Tamanhos: S | M | L | XL | XXL



FARDA FINALISTA

CARTOLA

Ref. 2806



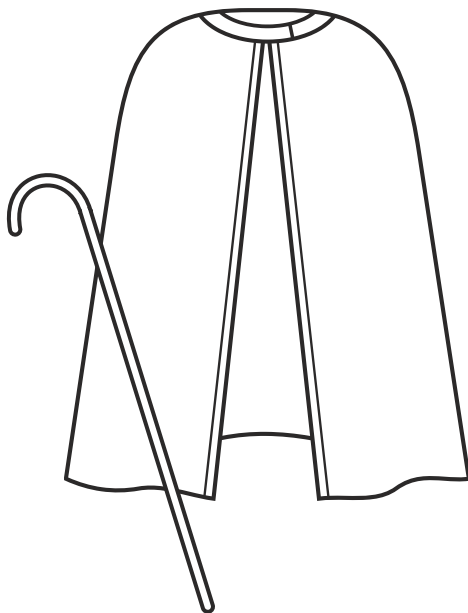
CAPA

Ref. 2803

Composição: 100% polyester

Cores Disponíveis: Tecido - minimate (preto)

Tamanho: 6



CAMISA

Ref. 2801

Composição: 67% polyester | 33% algodão

Cores disponíveis: Tecido - cambraia (branco)

Tamanho: 6

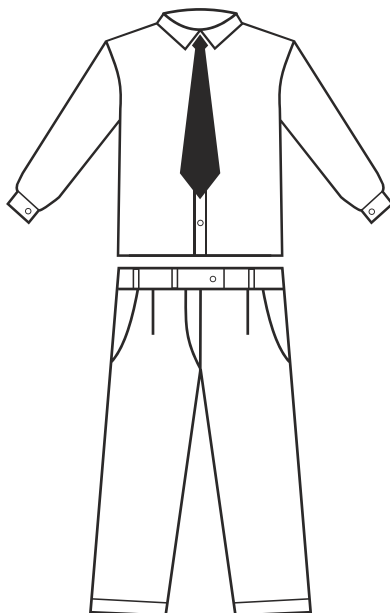
CALÇA

Ref. 2804

Composição: 100% polyester

Cores Disponíveis: Tecido - minimate (preto)

Tamanho: 6



GRAVATA

Ref. 2802

Composição: 100% polyester

Cores Disponíveis: Tecido - minimate (preto)

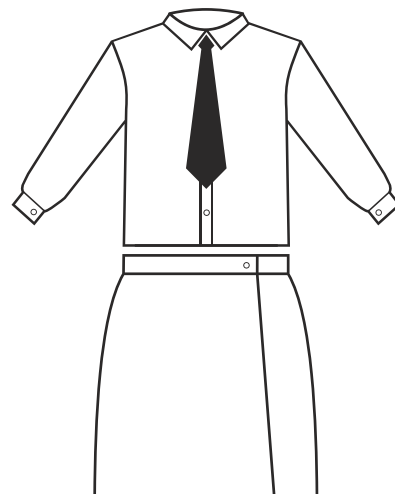
SAIA

Ref. 2805

Composição: 100% polyester

Cores Disponíveis: Tecido - minimate (preto)

Tamanho: 6







FARDA CHEFE DE COZINHA

BATA | Ref. 5504

Composição: 65% polyester | 35% algodão

Cores disponíveis: Tecido - sarja (branco)

Tamanhos: M | L | XL | XXL

AVENTAL | Ref. 9194

Composição: 65% polyester | 35% algodão

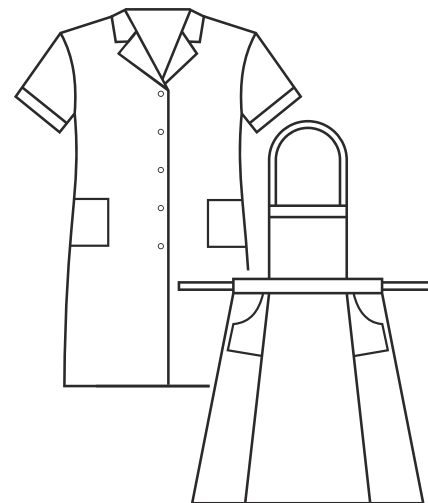
Cores disponíveis: Tecido - sarja

(azul marinho e branco)

Tamanho Único

TOUCA | Ref. 6263

Tamanho único





FARDA COZINHEIRO

TÚNICA | Ref. 8841

Composição: 65% polyester | 35% algodão

Cores disponíveis: Tecido - sarja (azul marinho e branco)

Tamanhos: M | L | XL | XXL

CALÇA | Ref. 9403

Composição: 100% polyester

Cores disponíveis: Tecido - agre
(azul marinho e branco, azul marinho)

Tamanhos: 48 | 50 | 52 | 56

TOUCA | Ref. 2004

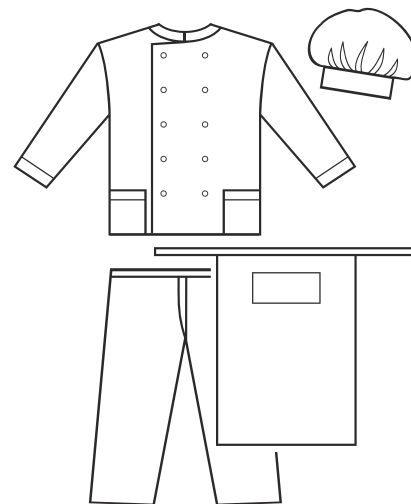
Cores disponíveis: Sarja
(azul marinho e branco)

Tamanho: 48 a 54

AVENTAL | Ref. 9449

Cores disponíveis: Sarja
(azul marinho e branco)

Tamanho único





EMPREGADO MESA

CAMISA | Ref. 2001

Composição: 67% polyester | 33% algodão

Cores disponíveis: Tecido - cambráia (branco)

CALÇA | Ref. 2002

Composição: 100% polyester

Cores disponíveis: Tecido - minimate (preto)

GRAVATA | Ref. 2003

Composição: 100% polyester

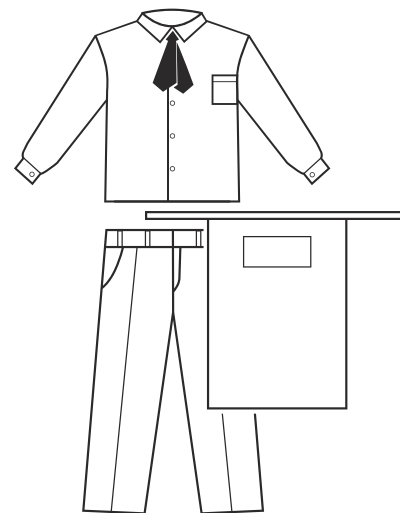
Cores disponíveis: Tecido - sarja (bordeaux)

AVENTAL | Ref. 2005

Composição: 65% polyester | 35% algodão

Cores disponíveis: sarja (azul marinho e bordeaux)

Tamanho único





ADMINISTRATIVA

CASACO | Ref. 1003

Composição: 100% polyester

Cores disponíveis: Tecido - minimate
(azul marinho, bordeaux e preto)

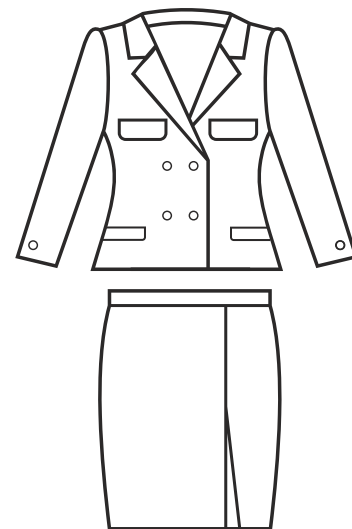
Tamanhos: M | L | XL | XXL

SAIA | Ref. 1004

Composição: 100% polyester

Cores disponíveis: Tecido - agre
(azul marinho e branco, bordeaux)

Tamanhos: M | L | XL | XXL





CHEFE DE SERVIÇO

TÚNICA | Ref. 3807

Composição: 67% polyester | 33% algodão

Cores disponíveis: Tecido - sarja
(branco, azul)

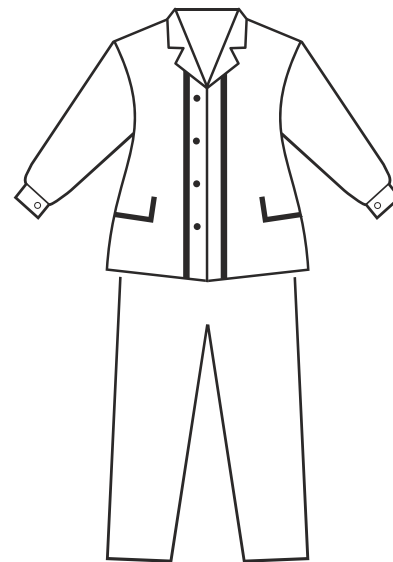
Tamanhos: M | L | XL | XXL

CALÇA | Ref. 3808

Composição: 100% polyester

Cores disponíveis: Tecido - minimate ou sarja branca
(azul, branco)

Tamanhos: M | L | XL | XXL





AUXILIAR DE APOIO

TÚNICA | Ref. 3810

Composição: 67% polyester | 33% algodão

Cores disponíveis: Tecido - cambráia às riscas
(branco/azul escuro; branco/bordeaux
branco/verde)

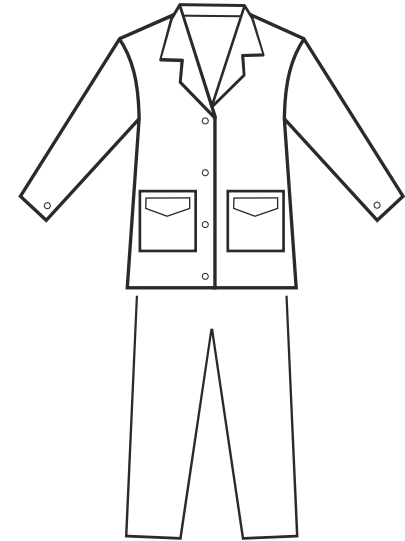
Tamanhos: M | L | XL | XXL

CALÇA | Ref. 3811

Composição: 100% polyester

Cores disponíveis: Tecido - minimate
(azul escuro, bordeaux, verde e preto)

Tamanhos: M | L | XL | XXL



BATA ENFERMEIRA

Ref. 6204

Composição: 65% polyester | 35% algodão

Cores disponíveis: Tecido - sarja (branco)

Tamanhos: S | M | L | XL | XXL



BATA MÉDICO

Ref. 4107

Composição: 65% polyester | 35% algodão

Cores disponíveis: Tecido - sarja (branco)

Tamanhos: S | M | L | XL | XXL



FARDA AUXILIAR

TÚNICA | Ref. 1001

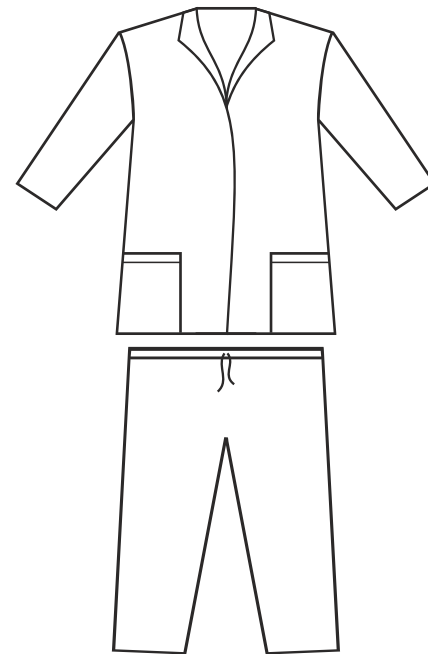
Composição: 65% polyester | 35% algodão

Cores disponíveis: Tecido - sarja (branco)

CALÇA | Ref. 1002

Composição: 65% polyester | 35% algodão

Cores disponíveis: Tecido - sarja (branco)



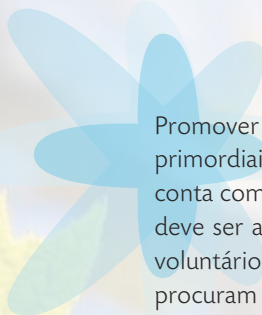
Apresentamos apenas alguns exemplos da diversidade de soluções que dispomos... Consulte-nos!

O Canto do Tear

Telefone 254 885 143

Fax 254 885 277

E-mail cantodotear@acrsantacruzdouro.org



Promover o desenvolvimento social e económico constitui um dos objectivos primordiais das autarquias locais. E quando esse esforço de desenvolvimento conta com a entrega e a dedicação das instituições da sociedade civil, então ele deve ser apoiado e mais acarinhado. Afinal, trata-se de um esforço genuíno e voluntário de mulheres e homens de boa vontade que, em primeiro lugar, procuram servir o interesse da comunidade em que estão inseridos. No caso particular da empresa de inserção “O Canto do Tear” o seu objectivo é o da promoção do emprego a partir dos saberes e dos ofícios tradicionais. Aliás, saberes e ofícios tradicionais que nos remetem para um passado que apesar de recente, nos parece já longínquo. Mas, sempre presente no nosso universo simbólico.

Esta é a razão para que a Câmara Municipal de Baião, após uma abordagem à proposta de trabalho apresentada pel’ “O Canto do Tear”, tenha decidido associar-se a este projecto. E fê-lo por três razões essenciais: porque parte da iniciativa de uma instituição sem fins lucrativos; porque vai no sentido de estimular e valorizar um saber e uma prática tradicionais; e, por último, porque ajuda a criar emprego sustentado, uma vez que à prática e ao saber tradicionais está associada a inovação, a criatividade e o conhecimento.

Entendemos, pois, que, em face da essência deste projecto, as entidades públicas, sociais e privadas se devem associar a esta iniciativa.

O Presidente da Câmara,


José Luís Carneiro, Dr.





(FUNDADA EM 9/9/78)

ASSOCIAÇÃO CULTURAL E RECREATIVA DE SANTA CRUZ DO DOURO

A Associação Cultural e Recreativa de Santa Cruz do Douro, situada no concelho de Baião, é uma instituição privada, sem fins lucrativos, fundada a 9 de Setembro de 1978.

Esta entidade nasceu de um movimento de dezasseis cidadãos que se organizaram após o 25 de Abril de 1974 numa Comissão de Moradores, tendo em vista à promoção do desenvolvimento local.

Actualmente a associação promove actividades culturais, desportivas e sociais, que contribuem activamente para o desenvolvimento da freguesia e promoção do concelho de Baião em geral.

www.acrsantacruzdouro.org



CASA do LAVRADOR

Como há 100 anos...

A Casa do Lavrador é mais do que uma herança de tradições e memórias: ainda hoje se podem partilhar aqui vivências, sons e sabores com raiz na história colectiva local.

Quem puder desfrutar do privilégio de uma visita ao Douro, onde o Jacinto de Eça encontrou finalmente a razão de viver, irá descobrir neste espaço, o maior requinte da gastronomia tradicional: a simplicidade e a autenticidade.





O Canto do Tear

Associação Cultural e Recreativa de Santa Cruz do Douro

Lugar do Martírio - 4640-420 Santa Cruz do Douro
Baião - Portugal

Telefone 254 885 143 - Fax 254 885 277
cantodotear@acrsantacruzdouro.org

www.acrsantacruzdouro.org